



- 高性价比：单位新建连接、吞吐量和会话的对应成本最低
- 高效能：最低能耗，每瓦特功耗对应的性能最高
- 高可靠性：运营商机硬件平台

AX 1030 是 A10 公司屡获奖项的 AX 系列应用交付产品线的一款 64 位新成员。在关键的服务器负载均衡、虚拟化和 IPv6 迁移项目中，AX 1030 表现出最好的性价比。

如同其它所有 AX 系列硬件型号，AX 1030 出厂配备最高性能和先进软件功能，避免将来新增功能或突发流量尖峰冲击时，被迫追加预算购买额外软件许可的情况。

AX 1030 提供的吞吐量为 7.5Gbps、四层新建连接速率高达 430,000CPS，但最大功耗却低至 155W。上述数字揭示了同类 1U 紧凑平台关键效能指标的突破：每瓦特功耗对应 4 层新建连接速率高达 2,774 CPS。

AX 1030 采用了其它厂商同价位产品由于成本限制而无法选用的高质量元器件，确保最长时间地可靠运行。

AX 1030 采用了服务器级处理器芯片、ECC 纠错内存和 SSD 固态硬盘，提供数据中心级健壮性。A10 网络同时提供完善的全球技术支持。

AX 1030 的高可靠性、高扩展性和超强性能表现大大提升了同类 ADC 应用交付产品的技术标杆。

应用优化

- 优化 Microsoft SharePoint、Exchange、Lync、Oracle、DNS 等应用
- 提升 WEB 服务器响应时间，降低服务器数量要求

高性价比扩展

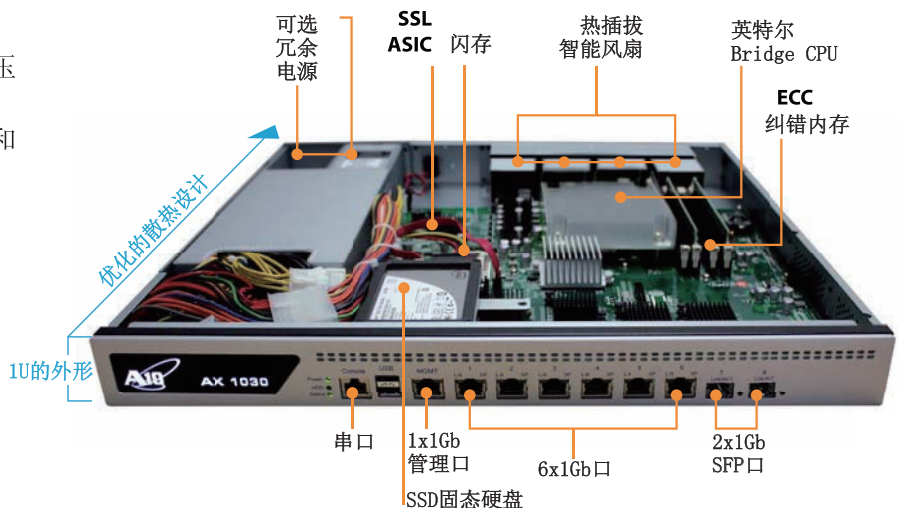
- 更高性能，比传统 ADCs 更能降低建设和运维成本
- 灵活虚拟化，方便多用户租赁和整合
- aVCS 虚拟机箱扩展，按需平滑投资
- 支持 SSL 长密钥（2048 位+）
- 更高性能，采用 Intel Sandy Bridge CPU 芯片
- 无需额外购买性能许可

满足数据中心当前及未来需求

- 低功耗 1RU 紧凑型机箱
- 提供 SSL 卸载、RAM 缓存和 Http 压缩数据中心应用加速
- 高级功能：GSLB、aFlex 流量控制和 aXAPI 管理
- 支持 IPv6 和 SLB-PT
- 无需额外购买功能许可

高可靠可用性设计

- 支持冗余电源
- 采用 SSD 固态硬盘
- 高可靠服务器级别 ECC 纠错内存
- 高可靠性
- 应用健康状态检测



北京办事处:

北京东城区东长安街1号
 东方广场W1座1005室 邮编 100738
 电话: +86 10 8515-0698
 传真: +86 10 8515-0697
 E-mail: china_sales@a10networks.com

上海办事处:

上海淮海中路283号 香港广场26楼2619室
 邮编 200021
 电话: +86 21 6103-5780
 传真: +86 21 6103-5783
 E-mail: china_sales@a10networks.com

广州办事处:

广州天河区体育西路103号 维多利广场
 B塔14楼 邮编 510620
 电话: +86 139-2279-2544 135-0240-3637
 传真: +86 20 3810-0204
 E-mail: china_sales@a10networks.com

成都办事处:

电话: 136-1800-6817
 E-mail: china_sales@a10networks.com

产品主要特性

应用交付特性

- 全面的 IPv4/IPv6 支持
- 高级 4/7 层服务器负载均衡
 - ♦ 快速 HTTP, 完全 HTTP 代理
 - ♦ 高性能, 基于模板的 7 层交换, 可处理 HTTP 头/URI/HOST
 - ♦ 全面的 7 层应用会话保持
- 全面的负载均衡算法
 - ♦ 轮询、最小连接、加权轮询、加权最小连接、最快响应时间
- aFlex - 通过深度包检查和转换, 实现可定制的应用交换
- 高级健康检查
 - ♦ 全面协议支持 - ICMP, TCP, UDP, HTTP, HTTPS, FTP, RTSP, SMTP, POP3, SNMP, DNS, RADIUS, LDAP
 - ♦ 支持 TCL 语言脚本健康检查。
- 高可用性 - 毫秒级快速切换的 Active-Active, Active-Standby 热备份
- 支持 SIP 负载均衡, 用于 VoIP 和其他多媒体应用
- 支持基于 STARTTLS 的安全邮件 (POPS, LDAPS, SMTPS, IMAPS) 和 LDAPS
- 垃圾邮件过滤 - 支持超长黑白名单列表的高速应用
- 支持防火墙负载均衡(FWLB)
- 全局负载均衡(GSLB)
- 透明缓存交换(TCS)
- 链路负载均衡(LLB)
- 支持透明模式和路由模式
- Diameter AAA 负载均衡

应用加速和安全特性

- HTTP 加速和优化
 - ♦ HTTP 连接复用
 - ♦ HTTP 缓存
 - ♦ HTTP 压缩
- SSL 加速
 - ♦ 基于硬件的 SSL 卸载
 - ♦ 支持所有 TCP 协议 - SSL 终结, SSL 桥接(SSL 起始)
 - ♦ SSL 会话 ID 复用
 - ♦ SYN Cookies 和 IP 异常攻击检测
 - ♦ 连接速率限制/连接数限制
 - ♦ DNS 应用防火墙

高性能可扩展平台

- ACOS 操作系统
 - ♦ 支持多核多 CPU 处理
 - ♦ 线性应用扩展

网络

- 集成 L2/L3 功能
- 支持透明模式和网关模式
- 路由 - 静态、IS-IS(v4/v6)、RIPv2/ng、OSPFv2/v3、BGP4+
- VLAN
- Trunking 链路捆绑
- 访问控制列表(ACL)
- 传统 IPv4->IPv4 NAT/NPAT 翻译
- IPv6->IPv6 NAT 翻译

IPv6

- 支持完整 IPv6 管理和功能
- SLB-PT(协议翻译), SLB-64(IPv4<->IPv6, IPv6<->IPv4)

管理

- 专门的管理接口 (Console, SSH, Telnet, HTTPS)
- Web 图形化用户界面, 支持中文界面
- 提供行业标准的命令行接口
- SNMP, Syslog, 告警
- 端口镜像
- REST 形式 XML API(aXAPI)

虚拟化

- aVCS (AX 虚拟机箱系统)
- SoftAX 虚拟设备(独立式)
- 基于 ADP (应用交付分区) 的 AX 虚拟化
 - ♦ 基于角色的管理 (RBA)
 - ♦ 基于分区的管理
- 集成 Hypervisor 加速和管理

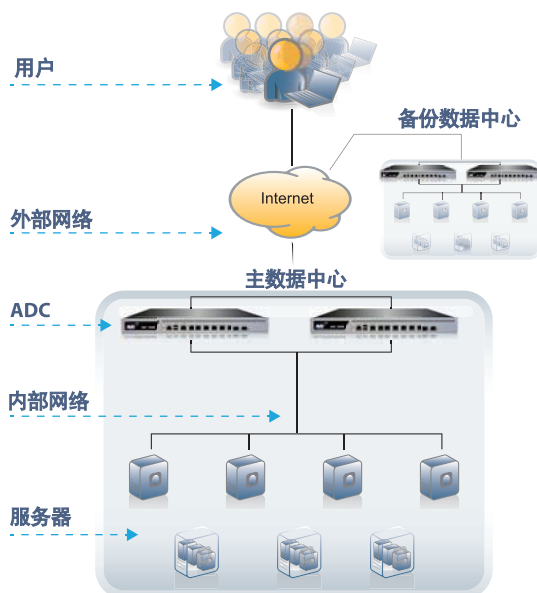
运营商级硬件平台

- 先进的硬件体系架构
- 热插拔冗余电源(选配)
- 热插拔智能风扇
- SSD 固态硬盘和 CF 闪存
- ECC 纠错内存



AX 1030 硬件特性总结

	AX 1030
处理器	1个四核处理器
内存	8GB
以太网接口	6个千兆铜接口, 2个千兆光接口
管理口	一个专用的RJ45铜口
Console端口	一个串口
SSD固态硬盘	配备
CF闪存	配备
电源	配备可插拔式单电源(双电源可选), 400W, 100-240伏交流, 频率50-60赫兹
最大功耗	155W
运行温度范围	0° - 40° C
尺寸(英寸)	1.7(高)x17.2(宽)x16.6(深)
重量	17.5 lbs
认证许可	FCC Class A, UL, CE, TUV, CB, VCCI



应用交付部署场景图

DS-AX1030-CN-11-2011